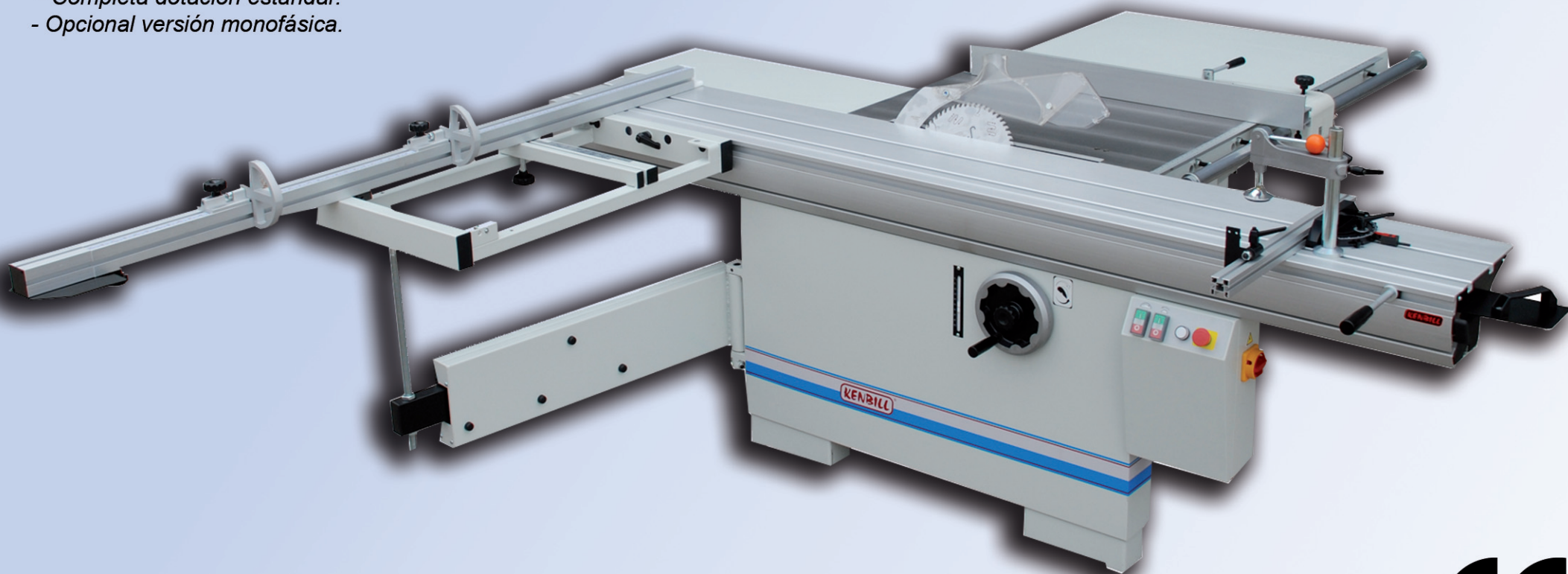


# KENBILL®

## Escuadradora P 30 2500

- Carro de aluminio de alta precisión.
- Sierra principal y dispositivo incisor inclinables.
- Dos motores independientes.
- Dos mesas suplementarias.
- Completa dotación estándar.
- Opcional versión monofásica.



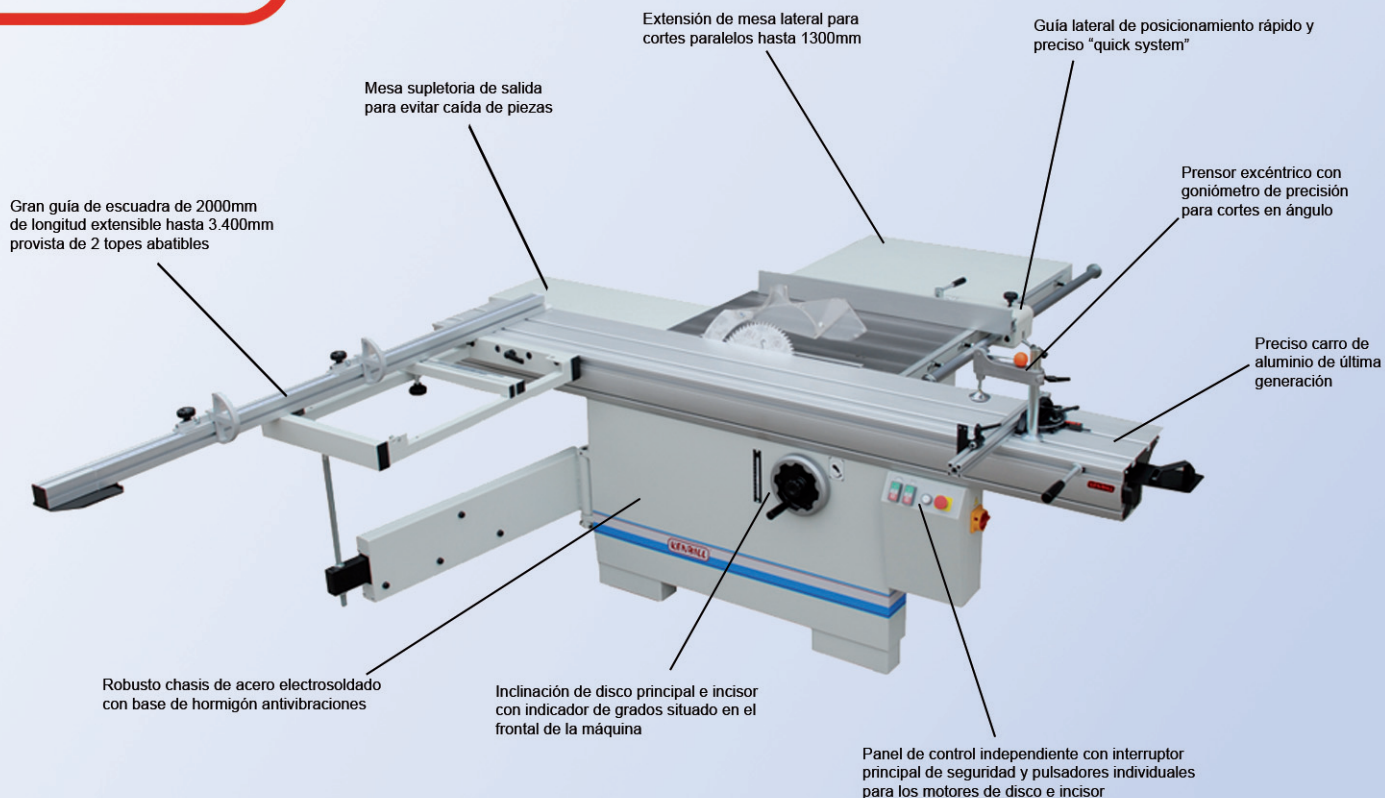
### Profesional





## Escuadradora P 30 - 2500

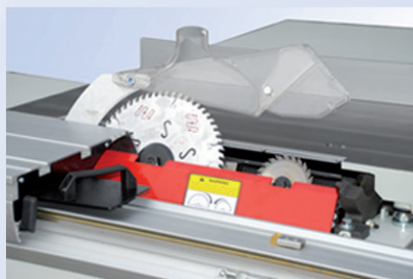
## Dotación estándar



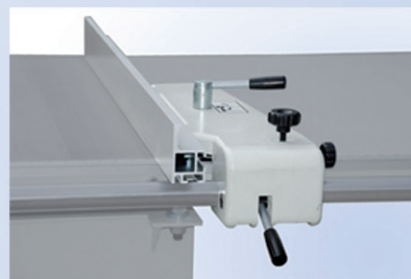
Versión de la escuadradora P 30 con carro de 1600mm.



Preciso carro de aluminio de última generación



Sierra principal e incisor inclinables a 45°



Guía lateral precisa y de posicionamiento rápido.



Detalle del panel de mandos y del sistema de inclinación.

## Características técnicas

Dimensiones del carro de aluminio .....	2500x360 mm
Máxima longitud de corte .....	2500 mm
Máximo ancho de corte con guía paralela .....	1300 mm
Altura de la mesa .....	915 mm
Mesa principal de fundición .....	900X550mm
Mesa lateral suplementaria .....	950X900mm
Mesa de salida suplementaria .....	830X320mm
Inclinación de corte a 45° .....	Si
Máximo diám. sierra principal (CE) .....	350 mm (300 mm)
Diámetro del eje de la sierra principal .....	30 mm
Altura de corte a 90° (CE) .....	115mm (90 mm)
Velocidad del eje principal .....	4200 rpm
Potencia del motor principal .....	5 HP
Diámetro del disco incisor .....	120 mm
Diámetro del eje del incisor .....	20 mm
Velocidad del eje del incisor .....	8600 rpm
Potencia del motor del incisor .....	0,75 HP
Diámetro de las 2 tomas de aspiración .....	120 y 60 mm
Dimensiones de embalaje .....	1190x1150x1060 mm
Peso neto .....	600 kg
Peso bruto .....	715kg